



28 528 710



- Soffione Ø 55mm
- snodo sferico 25° orientabile (in ogni direzione)
- HORIZONTAL RAIN, portata max. 7 l/min (a 3 bar)
- sistema anticalcare
- rosetta 78 x 55 mm
- ingresso 1/2"

	Cromato	28 528 710-00
	Platinato spazzolato	28 528 710-06

A cura del cliente: Zigbee Gateway!

Prodotti complementari



- raccordo angolare ad incasso - 35 085 970 90**
- Profondità d'incasso max. 163 mm
 - profondità d'incasso min. 90 mm

28 528 710

mm [inches]

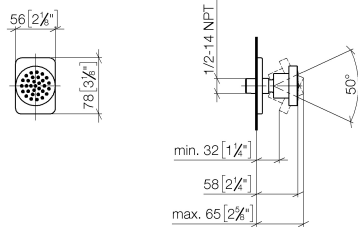


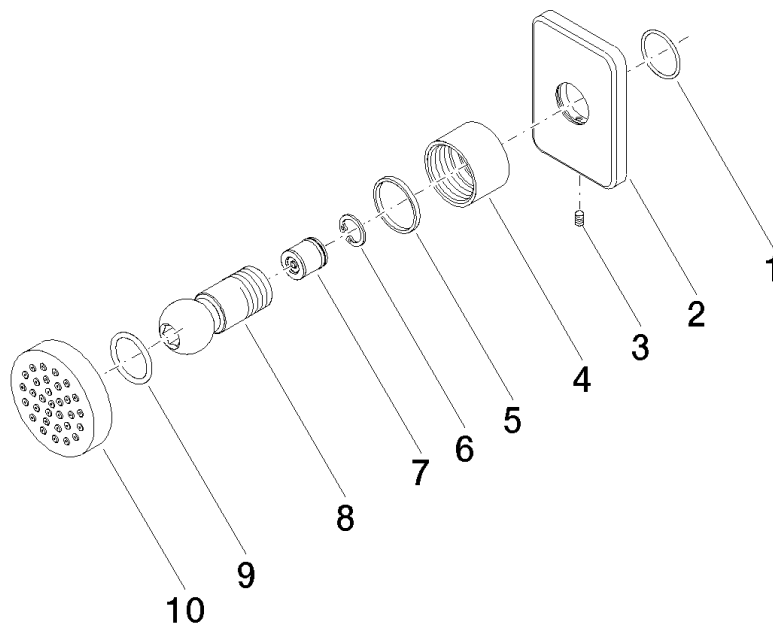
Diagramma di portata



Certificati

LGA_38652.

28 528 710



Elenco delle parti di ricambio

N.	Codice articolo	Denominazione	Quantità necessaria	Tempo di produzione
1	09 14 10 098 90	guarnizione	1	2
2	09 27 71 004-00	rosetta	1	10
3	09 31 11 048 90	perno	1	2
4	09 23 30 026-00	dado	1	10
5	09 14 15 010 90	anello	1	2
6	09 16 01 014 90	anello	1	2
7	90 23 01 147 00 90	valvola di non ritorno	1	2
8	09 21 40 016-00	attacco	1	10
9	09 14 10 015 90	guarnizione	2	2